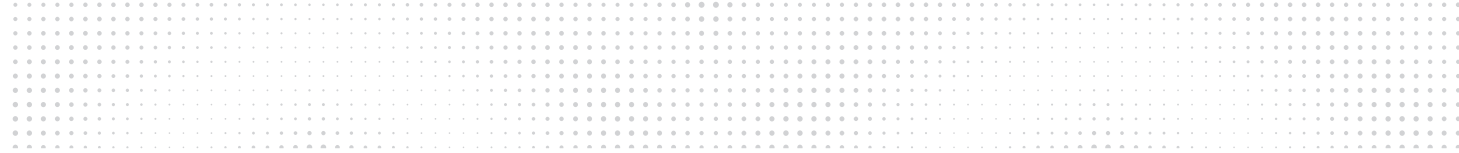
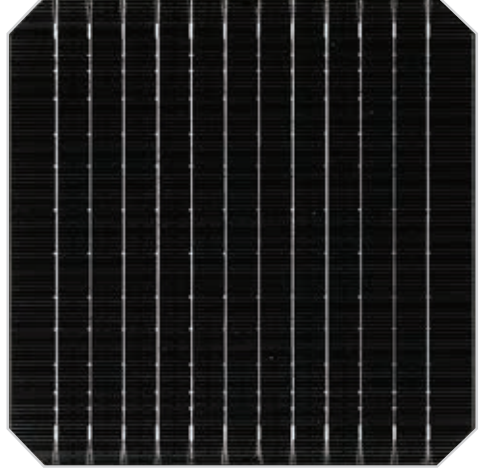


# YENİLENEBİLİR ENERJİ SİSTEMLERİ

## RENEWABLE ENERGY SYSTEMS







## İÇİNDEKİLER INDEX

2	İNFORM HAKKINDA ABOUT İNFORM
3	BAYİLERİMİZ DISTRIBUTORS
4-5	LEGRAND GRUBU LEGRAND GROUP
6	TÜRKİYE'NİN GÜNEŞ ENERJİSİ POTANSİYELİ TURKEY'S SOLAR ENERGY POTENTIAL
7	5 ADIMDA GÜNEŞ ENERJİSİ SANTRALİ SOLAR POWER PLANTS IN 5 STEPS
8	TİCARİ GÜNEŞ ENERJİSİ SANTRALLERİ COMMERCIAL SOLAR POWER PLANTS
9	KONUT TİPİ GÜNEŞ ENERJİSİ SANTRALLERİ RESIDENTIAL SOLAR POWER PLANTS
10-11	İNFORM'LA AYRICALIKLISINIZ YOU ARE PRIVILEGED WITH İNFORM
12-25	PROJELER PROJECTS
26	GÜNEŞ PANELLERİ SOLAR PANELS
27	HİBRİT İNVERTERLER HYBRID INVERTERS
27	SOLAR ŞARJ KONTROL CİHAZLARI SOLAR CHARGE CONTROLLERS
27	ENERJİ DEPOLAMA ÇÖZÜMLERİ ENERGY STORAGE SOLUTIONS
28	ON-GRID İNVERTERLER ON-GRID INVERTERS
29	TARIMSAL UYGULAMA AGRICULTURAL APPLICATION
29	SOLAR AYDINLATMA SİSTEMLERİ SOLAR LIGHTING SYSTEMS
30	TAŞINABİLİR GÜNEŞ ENERJİ SİSTEMLERİ PORTABLE SOLAR ENERGY SYSTEMS
31	ENERJİ DEPOLAMA SİSTEMLERİ İNFORM ESS 500 ENERGY STORAGE SYSTEMS İNFORM ESS 500
32	JEL AKÜLER GEL BATTERIES
33	LİTYUM DEMİR FOSFAT (LFP) AKÜLER LITHIUM IRON PHOSPHATE BATTERIES
34	ELEKTRİKLİ ARAÇ ŞARJ İSTASYONLARI ELECTRIC VEHICLE CHARGING STATIONS
35-39	GREEN'UP™ PREMIUM ŞARJ İSTASYONLARI GREEN'UP™ PREMIUM CHARGING STATIONS



## İNFORM. GÜVENİLİR İŞ ORTAĞINIZ.

GÜÇLÜ SERMAYE YAPISI,  
TEKNİK VE LOJİSTİK ÜSTÜNLÜK,  
KURUMSAL ORGANİZASYON



### ENERJİ YÖNETİMİNDE 40 YILLIK DENEYİM

1980 yılında kurulan İnform, kesintisiz güç kaynağı başta olmak üzere enerji yönetimi, depolanması ve üretimi alanlarında yenilikçi ürün ve sistemler sunmaktadır. Alanında Türkiye'nin en büyük markası olan İnform, 600'ün üzerinde çalışanı, 80 kişilik mühendis ekibiyle yüksek teknolojiye sahip ürünler üretmenin ötesinde, teknoloji geliştiren bir şirkettir. 16 bölge bayisi ve servis merkezinin yanı sıra 1.250'yi aşan satış noktasıyla Türkiye'nin her yerinde ulaşılabilen ve tercih edilen bir marka olan İnform, bu özelliğini küresel ölçekte de sürdürmektedir. 2010 yılında Legrand Grubu bünyesine katılan şirket, bugün ürünlerini 100'ü aşkın yurt dışı distribütörlüğü aracılığıyla dünyanın 85'ten fazla ülkesine ihraç etmekte ve ülkemiz için önemli bir katma değer yaratmaktadır.

## İNFORM. YOUR RELIABLE BUSINESS PARTNER.

STRONG FINANCIALS,  
TECHNICAL and LOGISTICS  
ADVANTAGES, CORPORATE  
ORGANIZATION

### 40 YEARS OF EXPERIENCE IN ENERGY MANAGEMENT

Founded in 1980, Inform offers innovative products and systems for energy management, storage and production, specialising in uninterruptible power supplies. Inform, the largest brand in Turkey, employs 600 workers and 80 technicians. In addition to 1250 sales points in Turkey, Inform supplies products to 16 regional dealers and service centers and continues to expand its global reach. The company, which joined the Legrand Group in 2010, today exports products to more than 85 countries globally through more than 100 foreign distributors and is a valuable asset to Turkish economy and global perception of Turkey's technical capabilities.

# GENİŞ BAYİ VE SERVİS AĞI

İNFORM'UN GÜCÜNÜ ÜLKEMİZİN  
HER YERİNE TAŞIYAN  
BAYİ ve SERVİS AĞIMIZLA  
DAİMA YANINIZDAYIZ



Başta tarımsal sulama, sokak aydınlatma, evsel çatı tipi GES projeleri, mobil sistemler olmak üzere küçük ve orta boyuttaki tüm projeler bayilerimiz tarafından, İform güvencesiyle gerçekleştirilmektedir.

Adana	Erzincan	Malatya
Ankara Şube	Erzurum	Samsun
Antalya	Gaziantep	Tekirdağ
Bolu	İstanbul	Trabzon
Bursa	İzmir	Van
Diyarbakır	Kayseri Şube	Kıbrıs
Elazığ	Kocaeli	Irak
Eskişehir	Konya	

## EXTENSIVE DEALER AND SERVICE NETWORK

OFFERING SUPPORT AND SERVICES  
WHEREVER YOU ARE

All projects large and small, including agricultural irrigation, street lighting, residential roof type GES projects and mobile systems are carried out by registered Inform dealers guaranteeing quality and knowledge assurances for customers.



## KÜRESEL “KNOW-HOW”

Teknoloji geliştirme, üretim-kalite süreçleri ve satış sonrası hizmetler de dahil olmak üzere Inform tarafından sunulan tüm ürün ve hizmetler Legrand Grubu’un küresel bilgi birikimi ışığında mükemmelleştirilmiştir. Özellikle AR-GE yatırımlarına yön veren bu anlayış, Inform’un daha kaliteli ürün ve sistemleri rekabetçi fiyatlarla sunabilmesine olanak sağlamaktadır. Tüm dünyada binlerce Legrand mühendisi tarafından geliştirilen ve patent altına alınan teknolojiler, pazar ve müşteri ihtiyaçları dikkate alınarak hızla ürün ve çözüme dönüştürülebilmektedir.

AR-GE SÜREÇLERİ,  
ÜRETİM YÖNTEMLERİ,  
KALİTE KONTROL VE  
SATIŞ SONRASI  
HİZMETLERDE DÜNYA  
STANDARTLARI

GLOBAL STANDARDS  
IN R&D PROCESSES,  
PRODUCTION  
METHODS, QUALITY  
CONTROL AND AFTER-  
SALES SERVICES

## GLOBAL “KNOW-HOW”

Inform’s already renowned products and services, including technology development, production-quality processes and after-sales services, have been perfected when combined with the Legrand Group’s global knowledge. This insight, which especially drives R&D investments, has enabled Inform to offer better quality products and systems at competitive prices. Developed and patented by thousands of Legrand engineers all over the world, technologies can be rapidly transformed into products and solutions, meeting precise sector and customer needs.



## LEGRAND GRUP

BİNA ELEKTRİK  
VE DİJİTAL  
ALTYAPI ÜRÜN  
VE SİSTEMLERİ  
KONUSUNDA UZMAN

GLOBAL SPECIALIST  
IN ELECTRICAL  
AND DIGITAL  
BUILDING  
INFRASTRUCTURES

Fransa merkezli küresel bir kuruluş olan Legrand Grup dünyada 70'ten fazla ülkede, var olduğu faaliyet kollarının en az birinde Pazar lideridir. Bu güçlü Pazar hakimiyeti Legrand Grubu'na, profesyonellerin birbirinden farklı ihtiyaçlarına cevap verebilmek, son kullanıcıların çeşitli zevklerine uygun ürünler sunabilmek ve ülke standartlarına uygun kurulum ve işlev kolaylığı sağlayan ürünler üretebilmek gibi önemli avantajlar sağlamaktadır. Tam entegrasyon sağlayan ürünler sunabilmek için Legrand Grup, tüm dünyada grup bünyesindeki firmaların ürün yelpazeleriyle, çeşitli sektörlerin ihtiyaçları doğrultusunda kendini sürekli geliştirmektedir. Legrand Grup Türkiye ise, iş modelini grup bünyesindeki markaları (Legrand, BTicino, Cablofil, Estap, İnform, Zucchini... gibi) entegre ederek uçtan uca, eksiksiz ürün, sistem ve çözümler sağlamaktadır.

## LEGRAND GROUP

Legrand Group, a global organization based in France, is the market leader in at least one of its business lines in more than 70 countries around the world.

This strong market domination provides significant advantages to Legrand Group, such as being able to respond to different needs of professionals, to offer products that meet the diverse tastes of end users, and to produce products that meet the standards of the country and provide ease of installation and functionality. In order to offer products that provide full integration, Legrand Group constantly improves itself in line with the needs of various sectors by the product ranges of companies within the group. Legrand Group Turkey's business model; It provides end-to-end, complete products, systems and solutions by integrating the brands within the group (such as Legrand, BTicino, Cablofil, Estap, İnform, Zucchini...).

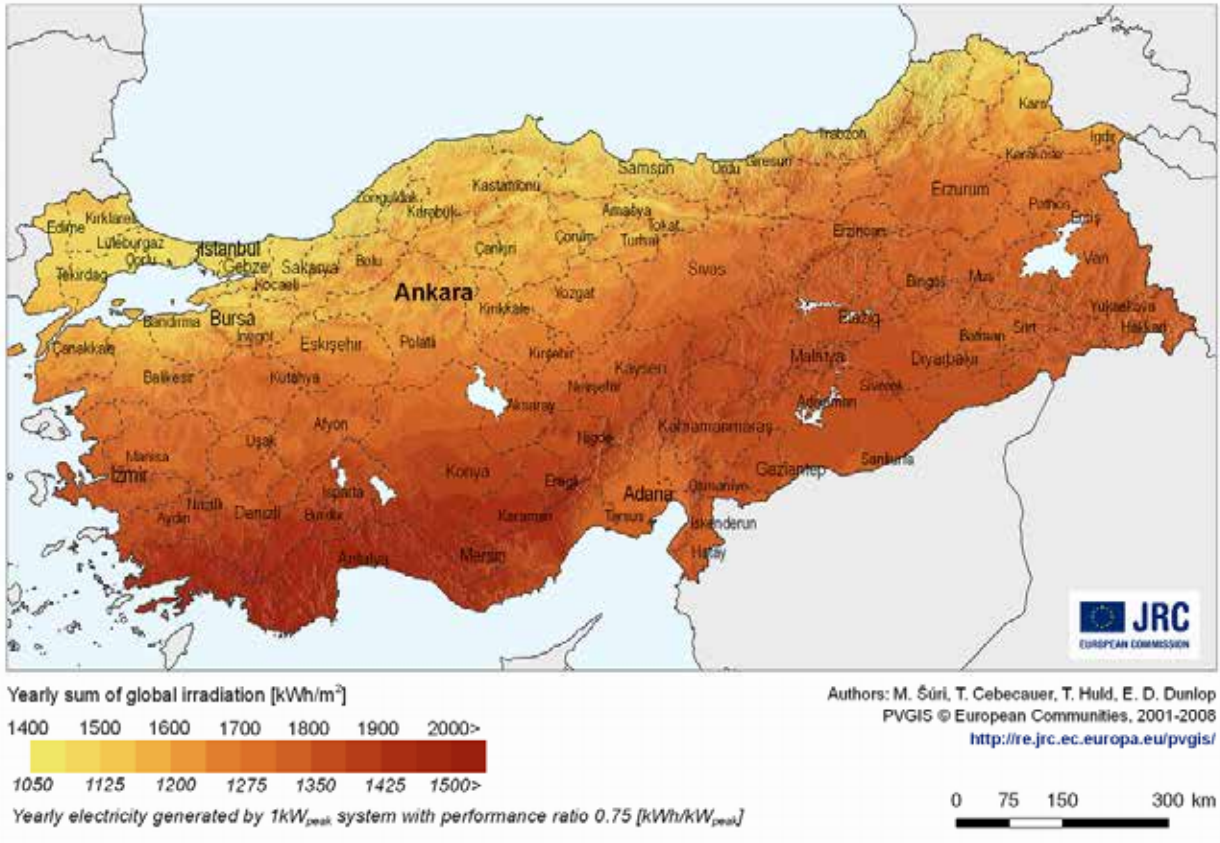


# TÜRKİYE'NİN GÜNEŞ ENERJİSİ POTANSİYELİ

COĞRAFI KONUMU NEDENİYLE  
TÜRKİYE, GÜNEŞ ENERJİSİNE  
BÜYÜK YATIRIM YAPAN AVRUPA  
ÜLKELERİNDEN ÇOK DAHA  
AVANTAJLI BİR KONUMDADIR

Ülkemiz, sahip olduğu güneş enerjisi potansiyeli açısından bölgesindeki birçok ülkeye göre avantajlı durumdadır. Ortalama yıllık toplam ışınım şiddeti değerleri Kuzey Avrupa'da 800 kWh/m<sup>2</sup>, Orta Avrupa'da 1000 kWh/m<sup>2</sup>, Türkiye'de ise 1311 kWh/m<sup>2</sup>'dir. Bu da günlük toplam 3.6 kWh/m<sup>2</sup> ye eşittir. Türkiye'nin ortalama yıllık toplam güneşlenme süresi 2.640 saat, günlük toplam ise 7,2 saattir. Güneş enerjisine büyük yatırım yapan Orta Avrupa'nın ışınım şiddeti, Türkiye'nin en az ışınımına sahip Karadeniz bölgesinden daha düşüktür.

## GÜNEŞ ENERJİSİ POTANSİYEL ATLASI SOLAR ENERGY POTENTIAL ATLAS



## TURKEY'S SOLAR ENERGY POTENTIAL

COMPARED TO EUROPEAN  
COUNTRIES, TURKEY'S  
GEOGRAPHIC POSITION OFFERS  
GREATER RETURNS ON  
SOLAR ENERGY INVESTMENTS

Turkey holds an advantageous position with regards to solar energy potential compared to other countries in the region. The average annual total radiation intensity values are 800 kWh / m<sup>2</sup> in Northern Europe, 1000 kWh / m<sup>2</sup> in Central Europe and 1311 kWh / m<sup>2</sup> in Turkey. This equates to a daily total of 3.6 kWh / m<sup>2</sup>. The average annual total sunshine duration of Turkey is 2,640 hours and the daily total is 7.2 hours. Radiation intensity in Central Europe, which invests heavily in solar energy, is lower than in the Black Sea region where Turkey has the least solar radiation.



# 5 ADIMDA GÜNEŞ ENERJİSİ SANTRALİ

ANAHTAR TESLİM PROJELERLE,  
MÜHENDİSLİK, TEDARİK, KURULUM,  
İZLEME VE BAKIM SÜREÇLERİNİN  
TAMAMI GÜVENÇE ALTINDA

Geniş bayi ve servis yapılanması sayesinde Inform, projeden kuruluma, işletme ve bakım-onarıma kadar tüm süreçlerde müşterilerine en iyi desteği sunar. Inform, kullanım ömrü 25 yıldan az olmayan GES'ler için her türlü yedek parça, ekipman ve ürünü sürekli olarak stoğunda bulundurarak müşterilerine yüksek kalitenin yanı sıra iyi hizmet ve uzun vadeli bir işbirliği önermektedir.



## SOLAR ENERGY POWER PLANT IN 5 STEPS

OFFERING ASSURANCE IN KEY  
DELIVERY PROJECTS, ENGINEERING,  
SUPPLY, INSTALLATION, MONITORING  
AND MAINTENANCE PROCEDURES

Thanks to its extensive dealer and service structure, Inform offers the best support to customers at all stages from project development to installation, operation and maintenance. For all solar power plants with a life span of less than 25 years, Inform offers customers high quality, good service and long-term cooperation through continual maintenance of spare parts, equipment and products.

YÜKSEK KALİTE, ZAMANINDA TESLİM,  
ÜRETİM TAAHHÜTLERİ, HIZLI SERVİS,  
MAKSİMUM VERİMLİLİK...  
BUNLAR İŞ ORTAKLARIMIZA SUNDUĞUMUZ  
ARTILARDAN SADECE BİRKAÇI

## TİCARİ GÜNEŞ ENERJİSİ SANTRALLERİNDE ANAHTAR TESLİM HİZMET

Saha analizi, teknik değerlendirme, fizibilite çalışmaları, projelendirme, proje resmi onay süreçleri, saha kurulum hazırlıkları, ürün tedariki, lojistik, montaj çalışmaları, testler, devreye alma, kurum kabulleri, garanti içi-garanti sonrası bakım ve servisleri... Hepsi, İnform güvencesiyle.



TURN-KEY SOLUTIONS  
FOR COMMERCIAL  
SOLAR ENERGY PLANTS

HIGH QUALITY, ON-TIME DELIVERY,  
PRODUCTION COMMITMENT, FAST SERVICE,  
MAXIMUM EFFICIENCY...

JUST A FEW OF THE BENEFITS INFORM  
GUARANTEES ITS BUSINESS PARTNERS

Site survey, technical evaluation, feasibility studies, project planning, formal project approval processes, field installation preparation, product procurement, logistics, installation studies, testing, commissioning, institutional certification, post-warranty maintenance... guaranteed.

# KONUT TİPİ GÜNEŞ ENERJİSİ SANTRALLERİ

İNFORM, KONUT TİPİ KULLANIMA YÖNELİK  
KÜÇÜK ÖLÇEKLİ GÜNEŞ ENERJİSİ  
SANTRALLERİ KONUSUNDA İHTİYAÇLARINIZA  
TAM OLARAK YANIT VEREN GÜVENİLİR  
SİSTEMLER SUNAR

Türkiye'nin tüm bölgelerinde hizmet veren bayi ve teknik servisleriyle İnform, bütçe ve ihtiyaçlar doğrultusunda her boyuttaki projeyi kısa sürede uygulayabilmektedir. Akülü sistemlerden aydınlatma projelerine, çatı üzeri güneş enerjisi santrallerinden, zemin üzeri güneş enerji santrallerine kadar her tür ve boyutta proje İnform titizliğiyle ele alınmakta ve uygulanmaktadır.

## SOLAR ENERGY PLANTS FOR RESIDENTIAL USE

PROVIDING RELIABLE SYSTEMS TO  
MEET SMALL SCALE POWER PLANT  
REQUIREMENTS FOR RESIDENTIAL USE

With dealers and technical services operating in all regions of Turkey, Inform can implement projects of all scales in a short time frame in accordance to budget and needs. Projects of all types and sizes - from cordless systems to lighting projects, solar energy plants on the roof, solar power plants on the ground, and more - are handled and implemented with great diligence.



# İNFORM'LA AYRICALIKLISINIZ YOU ARE PRIVILEGED WITH İNFORM







**ANA YÜKLENİCİ / MAIN CONSTRUCTOR** İNFORM  
**PROJE YERİ / LOCATION** MERKEZ - KONYA  
**DEVREYE ALMA / COMMISSIONING** 2014

**KAPASİTE / CAPACITY** 1008 kWp  
**GÜNEŞ PANELİ / SOLAR PANEL** 4200 x 240W  
**EVİRİCİ / INVERTER** 50 x 17kW



## PROJELER // PROJECTS



**ANA YÜKLENİCİ / MAIN CONSTRUCTOR** İNFORM  
**PROJE YERİ / LOCATION** MERKEZ - BURSA  
**DEVREYE ALMA / COMMISSIONING** 2014

**KAPASİTE / CAPACITY** 130 kWp  
**GÜNEŞ PANELİ / SOLAR PANEL** 520 x 250W  
**EVİRİCİ / INVERTER** 13 x 10kW





**ANA YÜKLENİCİ / MAIN CONSTRUCTOR** İNFORM  
**PROJE YERİ / LOCATION** MERKEZ - BURSA  
**DEVREYE ALMA / COMMISSIONING** 2014

**KAPASİTE / CAPACITY** 70 kWp  
**GÜNEŞ PANELİ / SOLAR PANEL** 280 x 250W  
**EVİRİCİ / INVERTER** 7 x 10kW

## PROJELER // PROJECTS



**ANA YÜKLENİCİ / MAIN CONSTRUCTOR** İNFORM  
**PROJE YERİ / LOCATION** BORNova - İZMİR  
**DEVREYE ALMA / COMMISSIONING** 2014

**KAPASİTE / CAPACITY** 300 kWp  
**GÜNEŞ PANELİ / SOLAR PANEL** 1250 x 240W  
**EVİRİCİ / INVERTER** 15 x 20kW



**ANA YÜKLENİCİ / MAIN CONSTRUCTOR** İNFORM

**PROJE YERİ / LOCATION** YEŞİLHISAR - KAYSERİ

**DEVREYE ALMA / COMMISSIONING** 2014 - 2015

**KAPASİTE / CAPACITY** 2300 kW<sub>p</sub> - 2300 kW<sub>p</sub>

**GÜNEŞ PANELİ / SOLAR PANEL** 18400 x 250W

**EVİRİCİ / INVERTER** 80 x 50kW



## PROJELER // PROJECTS



**ANA YÜKLENİCİ / MAIN CONSTRUCTOR** İNFORM

**PROJE YERİ / LOCATION** TALAS - KAYSERİ

**DEVREYE ALMA / COMMISSIONING** 2016

**KAPASİTE / CAPACITY** 1144 kW<sub>p</sub>

**GÜNEŞ PANELİ / SOLAR PANEL** 4400 x 260W

**EVİRİCİ / INVERTER** 20 x 50kW







**ANA YÜKLENİCİ / MAIN CONSTRUCTOR** İNFORM  
**PROJE YERİ / LOCATION** AVANOS - NEVŞEHİR  
**DEVREYE ALMA / COMMISSIONING** 2016

**KAPASİTE / CAPACITY** 4576 kWp  
**GÜNEŞ PANELİ / SOLAR PANEL** 17600 x 260W  
**EVİRİCİ / INVERTER** 80 x 50kW



## PROJELER // PROJECTS



**ANA YÜKLENİCİ / MAIN CONSTRUCTOR** İNFORM  
**PROJE YERİ / LOCATION** YERKÖY - YOZGAT  
**DEVREYE ALMA / COMMISSIONING** 2016

**KAPASİTE / CAPACITY** 4576 kWp  
**GÜNEŞ PANELİ / SOLAR PANEL** 17600 x 260W  
**EVİRİCİ / INVERTER** 80 x 50kW





**ANA YÜKLENİCİ / MAIN CONSTRUCTOR** İNFORM  
**PROJE YERİ / LOCATION** MERKEZ - KARAMAN  
**DEVREYE ALMA / COMMISSIONING** 2016

**KAPASİTE / CAPACITY** 1081 kWp  
**GÜNEŞ PANELİ / SOLAR PANEL** 4160x 260W  
**EVİRİCİ / INVERTER** 20 x 50kW



## PROJELER // PROJECTS



**ANA YÜKLENİCİ / MAIN CONSTRUCTOR** İNFORM  
**PROJE YERİ / LOCATION** KOCASINAN - KAYSERİ  
**DEVREYE ALMA / COMMISSIONING** 2014 - 2016

**KAPASİTE / CAPACITY** 500 kWp - 980 kWp  
**GÜNEŞ PANELİ / SOLAR PANEL** 2000 x 250W + 3770 X 260W  
**EVİRİCİ / INVERTER** 25 x 17kW + 20 x 50kW





**ANA YÜKLENİCİ / MAIN CONSTRUCTOR** İNFORM  
**PROJE YERİ / LOCATION** MERKEZ - KONYA  
**DEVREYE ALMA / COMMISSIONING** 2017

**KAPASİTE / CAPACITY** 3120 kWp  
**GÜNEŞ PANELİ / SOLAR PANEL** 12480 x 250W  
**EVİRİCİ / INVERTER** 60 x 50kW



## PROJELER // PROJECTS



**ANA YÜKLENİCİ / MAIN CONSTRUCTOR** İNFORM  
**PROJE YERİ / LOCATION** TİRE - İZMİR  
**DEVREYE ALMA / COMMISSIONING** 2017

**KAPASİTE / CAPACITY** 6864 kWp  
**GÜNEŞ PANELİ / SOLAR PANEL** 26400 x 260W  
**EVİRİCİ / INVERTER** 120 x 50kW





**ANA YÜKLENİCİ / MAIN CONSTRUCTOR** İNFORM  
**PROJE YERİ / LOCATION** ESKİŞEHİR  
**DEVREYE ALMA / COMMISSIONING** 2017

**KAPASİTE / CAPACITY** 1165 kWp  
**GÜNEŞ PANELİ / SOLAR PANEL** 4396 x 265W  
**EVİRİCİ / INVERTER** 33 x 30kW + 1 x 10kW



## PROJELER // PROJECTS



**ANA YÜKLENİCİ / MAIN CONSTRUCTOR** İNFORM  
**PROJE YERİ / LOCATION** SİVAS  
**DEVREYE ALMA / COMMISSIONING** 2018

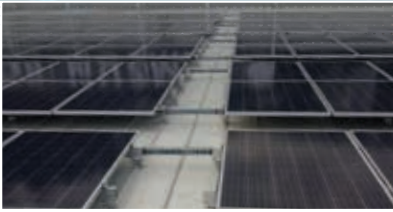
**KAPASİTE / CAPACITY** 6 x 572 kWp  
**GÜNEŞ PANELİ / SOLAR PANEL** 6 x (2200 x 260W)  
**EVİRİCİ / INVERTER** 6 x (9 x 60kW)





ANA YÜKLENİCİ / MAIN CONSTRUCTOR İNFORM  
PROJE YERİ / LOCATION SAMSUN  
DEVREYE ALMA / COMMISSIONING 2018

KAPASİTE / CAPACITY 175 kWp  
GÜNEŞ PANELİ / SOLAR PANEL 660 x 265W  
EVİRİCİ / INVERTER 3 x 50kW



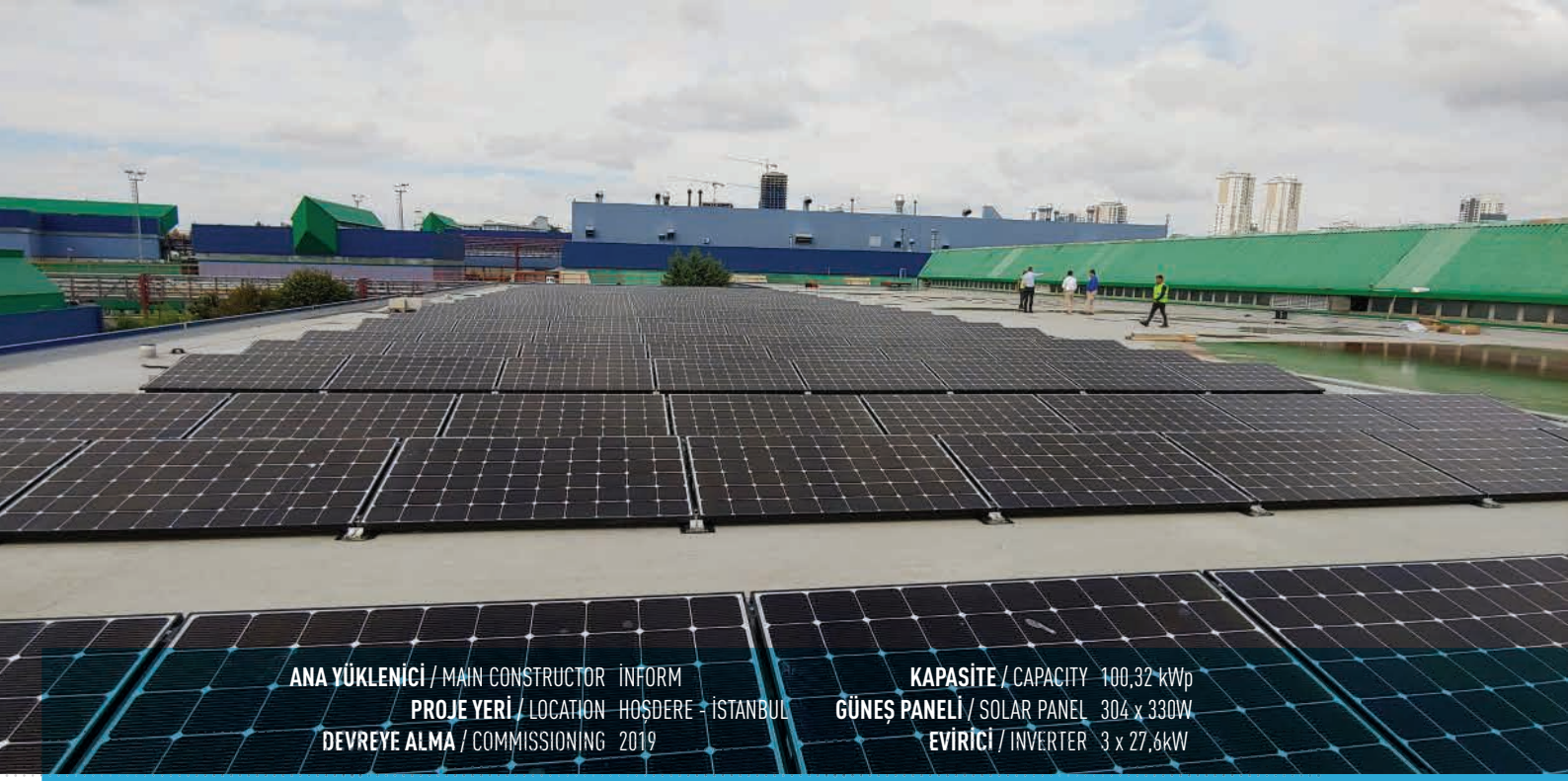
## PROJELER // PROJECTS



ANA YÜKLENİCİ / MAIN CONSTRUCTOR İNFORM  
PROJE YERİ / LOCATION KAYSERİ  
DEVREYE ALMA / COMMISSIONING 2018

KAPASİTE / CAPACITY 286 kWp  
GÜNEŞ PANELİ / SOLAR PANEL 1080 x 265W  
EVİRİCİ / INVERTER 5 x 50kW





**ANA YÜKLENİCİ / MAIN CONSTRUCTOR** İNFORM  
**PROJE YERİ / LOCATION** HOŞDERE - İSTANBUL  
**DEVREYE ALMA / COMMISSIONING** 2019

**KAPASİTE / CAPACITY** 100,32 kWp  
**GÜNEŞ PANELİ / SOLAR PANEL** 304 x 330W  
**EVİRİCİ / INVERTER** 3 x 27,6kW

## PROJELER // PROJECTS



**ANA YÜKLENİCİ / MAIN CONSTRUCTOR** İNFORM  
**PROJE YERİ / LOCATION** BAŞISKELE - KOCAELİ  
**DEVREYE ALMA / COMMISSIONING** 2019

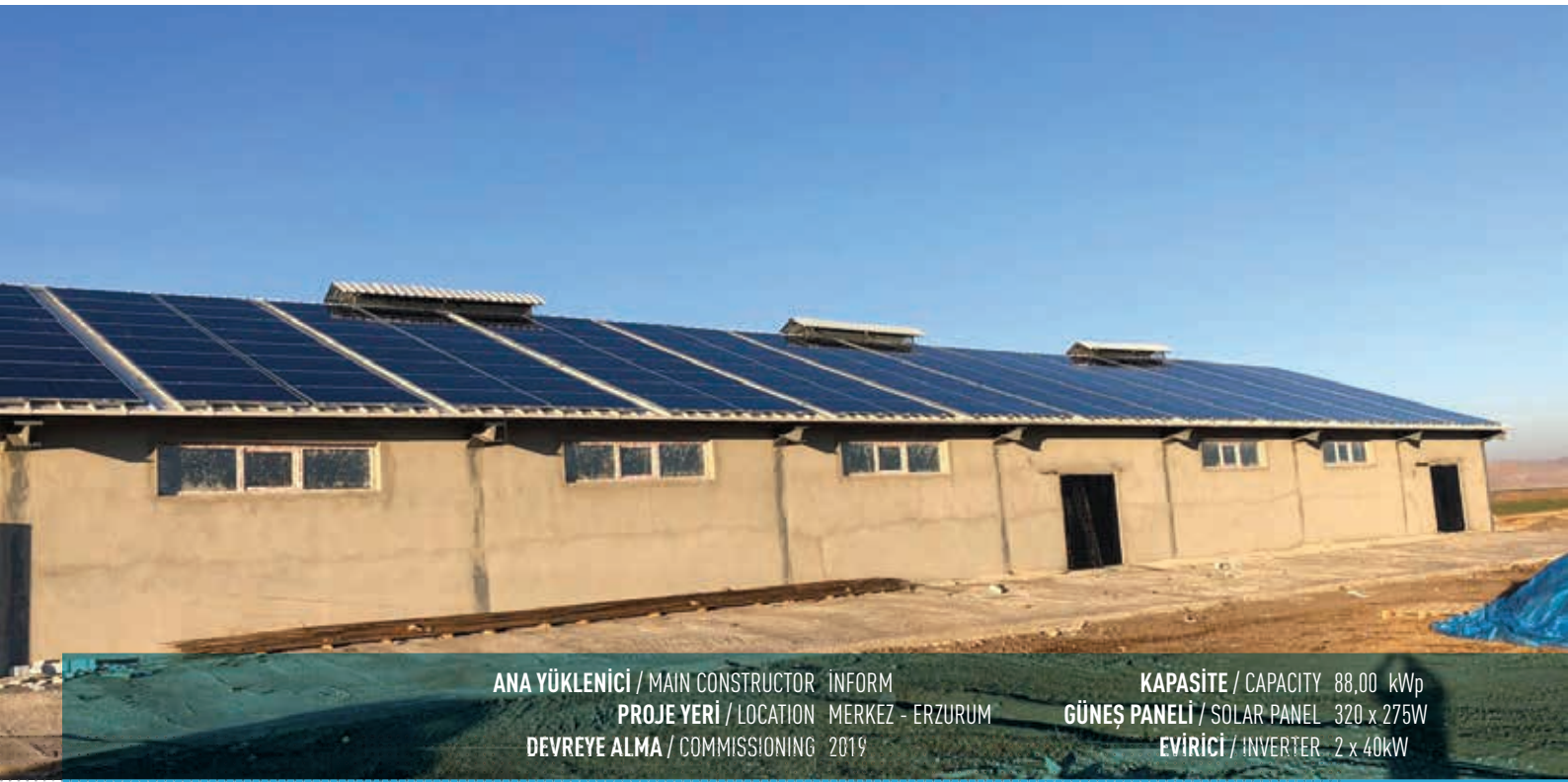
**KAPASİTE / CAPACITY** 1188,00 kWp  
**GÜNEŞ PANELİ / SOLAR PANEL** 3600 x 330W  
**EVİRİCİ / INVERTER** 10 x 100kW



ANA YÜKLENİCİ / MAIN CONSTRUCTOR İNFORM  
PROJE YERİ / LOCATION MERKEZ - ERZURUM  
DEVREYE ALMA / COMMISSIONING 2019

KAPASİTE / CAPACITY 117,70 kWp  
GÜNEŞ PANELİ / SOLAR PANEL 428 x 275W  
EVİRİCİ / INVERTER 1 x 100kW

## PROJELER // PROJECTS



ANA YÜKLENİCİ / MAIN CONSTRUCTOR İNFORM  
PROJE YERİ / LOCATION MERKEZ - ERZURUM  
DEVREYE ALMA / COMMISSIONING 2019

KAPASİTE / CAPACITY 88,00 kWp  
GÜNEŞ PANELİ / SOLAR PANEL 320 x 275W  
EVİRİCİ / INVERTER 2 x 40kW



**ANA YÜKLENİCİ / MAIN CONSTRUCTOR** İNFORM  
**PROJE YERİ / LOCATION** KADIKÖY - İSTANBUL  
**DEVREYE ALMA / COMMISSIONING** 2019

**KAPASİTE / CAPACITY** 5,94 kWp  
**GÜNEŞ PANELİ / SOLAR PANEL** 18 x 330W  
**EVİRİCİ / INVERTER** 1 x 5kW

## PROJELER // PROJECTS



**ANA YÜKLENİCİ / MAIN CONSTRUCTOR** İNFORM  
**PROJE YERİ / LOCATION** SARIYER - İSTANBUL  
**DEVREYE ALMA / COMMISSIONING** 2019

**KAPASİTE / CAPACITY** 11,4 kWp  
**GÜNEŞ PANELİ / SOLAR PANEL** 34 x 335W  
**EVİRİCİ / INVERTER** 1 x 10kW





**TEDARİK, KURULUM** / PROCUREMENT, INSTALLATION İNFORM

**PROJE YERİ** / LOCATION MERKEZ - ANKARA

**KURULUM** / INSTALLATION 2013

**KAPASİTE** / CAPACITY 10 kWp

**GÜNEŞ PANELİ** / SOLAR PANEL 40 x 250W

**EVİRİCİ** / INVERTER 1 x 10kW

## PROJELER // PROJECTS



**TEDARİK, KURULUM** / PROCUREMENT, INSTALLATION İNFORM

**PROJE YERİ** / LOCATION BEYLİKDÜZÜ - İSTANBUL

**KURULUM** / INSTALLATION 2010

**KAPASİTE** / CAPACITY 180 kWp

**GÜNEŞ PANELİ** / SOLAR PANEL 750 x 240W

**EVİRİCİ** / INVERTER 18 x 10kW



**ANA YÜKLENİCİ / MAIN CONSTRUCTOR** İNFORM  
**PROJE YERİ / LOCATION** KARTAL-KADIKÖY-İSTANBUL  
**KURULUM / INSTALLATION** 2012-2015  
**KAPASİTE / CAPACITY** 80 kWp  
**UYGULAMA YÖNTEMİ / APPLICATION METHOD** Off Grid, 170 x (250W, 500W),  
Solar aydınlatma / Solar lighting





**ANA YÜKLENİCİ / MAIN CONSTRUCTOR** İNFORM  
**PROJE YERİ / LOCATION** TÜRKİYE  
**KURULUM / INSTALLATION** 2011 - 2014  
**KAPASİTE / CAPACITY** 1600 kWp  
**UYGULAMA YÖNTEMİ / APPLICATION METHOD** Off Grid,  
 1400 x (1kWp, 2kWp) Çatı / Roof

## PROJELER PROJECTS



# GÜNEŞ PANELLERİ



- Yüksek verimli monokristal-polikristal hücreler, farklı güç aralığı seçeneği
- 10W-400W. 6V, 12V aküleri şarj etmeye uygun.
- Güç istasyonları, araç aküleri, tekne, solar pompa uygulamalarında şarj cihazı olarak da kullanılabilir
- Paralel ve seri bağlantılar ile güç gerilim artırılabilir
- Alüminyum alaşım çerçeve, yüksek geçirgenlikli cam

İnform, LG Solar Türkiye resmi distribütörüdür

## TEKNİK ÖZELLİKLER

Model	Tip	Boyut (mm)	Ağırlık (kg)	Maksimum Güç	Açık Devre Gerilimi	Kısa Devre Akımı	Modül Verimliliği
LG Monox 375W	Monokristal - 72 hücre	1960x1000x40	20	375Wp	45.0V	8.01A	%19.1
LG NeoN2 335W	Monokristal - 60 hücre	1686x1016x40	17,1	335Wp	41.0V	10.49A	%19.6
LG NeoN2 340W	Monokristal - 60 hücre	1686x1016x40	17,1	340Wp	41.1V	10.53A	%19.8
LG NeoN2 345W	Monokristal - 60 hücre	1686x1016x40	17,1	345Wp	41.2V	10.57A	%20.1
LG NeoN2 350W	Monokristal - 60 hücre	1686x1016x40	17,1	350Wp	41.3V	10.61A	%20.4
LG NeoN2 Black 325W	Monokristal - 60 hücre	1686x1016x40	17,1	325Wp	40.9V	10.23A	%19.0
LG NeoN2 Black 330W	Monokristal - 60 hücre	1686x1016x40	17,1	330Wp	41.0V	10.27A	%19.3
LG NeoN2 Bifacial 400W	Bifacial - 72 hücre	2024x1024x40	20,3	400Wp	49.3V	10.19A	%19.3
LG NeoN2 Bifacial 405W	Bifacial - 72 hücre	2024x1024x40	20,3	405Wp	49.8V	10.26A	%19.5
LG NeoN2 400W	Monokristal - 72 hücre	2024x1024x40	20,3	400Wp	49.3V	10.47A	%19.3
LG NeoN2 405W	Monokristal - 72 hücre	2024x1024x40	20,3	405Wp	49.4V	10.51A	%19.5
LG NeoNR 370W	Back Contact - 60 hücre	1700x1016x40	18,5	370Wp	42.8V	10.82A	%21.4
LG NeoNR 375W	Back Contact - 60 hücre	1700x1016x40	18,5	375Wp	42.8V	10.83A	%21.7
Legende 10p	Polikristal	330x250x25	1,5	10Wp	22.5V	0.57A	%12.1
Legende 20p	Polikristal	415x355x25	2,1	20Wp	22.7V	1.21A	%13.5
Legende 50p	Polikristal	665x520x25	4,3	50Wp	22.7V	2.93A	%14.4
Legende 100p	Polikristal	1000x680x35	9,0	100Wp	22.5V	5.78A	%14.7
Legende 150p	Polikristal	1480x680x35	12,5	150Wp	22.3V	8.52A	%14.9
HT- 275W	Polikristal	1640x992x35	18,5	275Wp	38.2V	9.18A	%16.9
HT- 280W	Polikristal	1640x992x35	18,5	280Wp	38.4V	9.25A	%17.2
HT- 285W	Polikristal	1640x992x35	18,5	285Wp	38.2V	9.42A	%17.5

## HİBRİT İNVERTERLER



### INFOSOL KS / MKS Serileri

- Güç aralığı 1-2-3-4 5 kW
- Şebeke/solar bağlantılı
- Şebekeden akü şarj özelliği
- LCD ekran kolay kullanım
- Trafosuz yapısı ile çok hafif
- Şebeke / solar çalışma önceliği tanımlayabilme
- Aşırı voltaj, kısa devre, aşırı ısı korumaları
- Dahili ethernet ile sistem izlenebilirliği
- Boşta çalışmada düşük güç harcama



### Solax Power Hybrid

**X3 HYBRID HV:** X3 HYBRID-5.0T / X3 HYBRID-6.0T / X3 HYBRID-8.0T / X3 HYBRID-10.0T

**X1 HYBRID HV:** X1 HYBRID-3.0T / X1 HYBRID 3.7T / X1 HYBRID-4.6T / X1 HYBRID-5.0T

**X3 RETRO FIT:** X3 FIT-8.0 / X3 FIT-10.0

**X1 RETRO FIT:** X1 FIT-3.7Kw / X1 FIT-4.6kw

## SOLAR ŞARJ KONTROL CİHAZLARI



### SRNE PWM Solar Şarj Kontrol Cihazları

HP2410 / HP2420 / HP2430 / HP2440 HP 2450 / HP2460



### SRNE MPPT Solar Şarj Kontrol Cihazları

ML2420 / ML2430 / ML2440

## ENERJİ DEPOLAMA ÇÖZÜMLERİ



### Solax Power Triple

**TRIPPLE POWER:** 4.5 kwh / 6.3 kwh / 5.8 kwh

# ON-GRID İNVERTERLER



## Sinergy Teknolojisi ile Solaredge Trifaze İnverterler SESOK / SESSK / SE82.8K

- Güç optimizleriyle çalışacak şekilde tasarlanmıştır.
- Kolay kurulum, üniteler arasında basit bağlantı.
- Her ünitenin bağımsız çalışması ile daha fazla çalışma süresi ve servis kolaylığı
- SetApp mobil uygulamayla adım adım yapılandırma, devreye alma ve sorun giderme
- Daha uzun ve az sayıda dizi yapısı ile sistem bileşenlerinden tasarruf
- Dahili RS485 parafuduru
- Opsiyonel entegre DC emniyet ünitesi
- 12 yıl garanti



## Solax Power String İnverterler

**XI MINI:** XI-0.7 / XI-1.1 / XI-1.5 / XI-2.0

**XI AIR:** XI-2.5 / XI-3.0 / XI-3.3

**XI BOOST :** XI-3.0T / XI-3.3T / XI-3.6T / XI-4.2T / XI-4.6T / XI-5.0T

**XI SMART:** XI-6.0 / XI-7.0 / XI-8.0

**X3 MIC:** X3-4.0T / X3-5.0T / X3-6.0T / X3-8.0T / X3 9.0T / X3-10.0T / X3-4.0S / X3-5.0S /

**X3 PRO:** X3-8.0P / X3-10.0P / X3-12.0P / X3-15.0P



## Solaredge Power Optimizer

- Modül düzeyinde MPPT- Uyuşmazlık kayıplarının sıfıra indirilmesi
- Eşit uzunlukta olmayan dizi, birden fazla azimut ve açıda panel yerleşim imkanı
- Modül düzeyinde izleme, düşük bakım işletme maliyeti
- SafeDC ile otomatik modül düzeyinde DC gerilim kapatma
- 25 yıl garanti



## Kaco String İnverterler - BluePlanet Serisi 3.0 TL3 / 4.0 TL3 / 5.0 TL3 / 6.5 TL3 / 7.5 TL3 / 8.6 TL3 / 9.0 TL3 / 10.0 TL3

- Konut ve küçük ticari kuruluşlarda PV dizilerinin hızlı amortismanı
- Geleneksel olmayan sistem tasarımları için yüksek esneklik
- Kolay kurulum ve devreye alma
- Sürekli sistem izleme için web sunuculu veri kaydedici
- Hedeflenen güneş enerjisi öztüketimi için optimize edilmiştir
- 12 yıl garanti

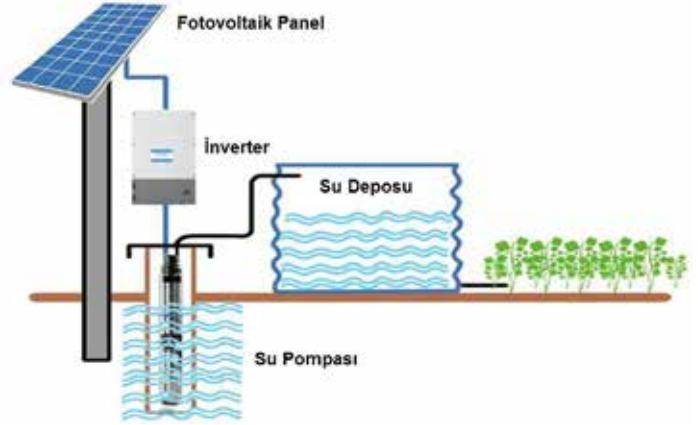
# TARIMSAL UYGULAMA

## Tarımsal Uygulamalar

Şebeke hatlarından uzak bölgelerdeki tarımsal arazilerin elektrik ihtiyacının karşılanması için kullanılan çözümlerden biri de güneş enerjili sistemlerdir. Tarımsal arazilerde sulama işlemi genellikle yer altı su kaynaklarına sondaj yöntemiyle yapılır. Açılan kuyuya sarkıtılan sulama pompaları vasıtasıyla su yeraltından veya kuyudan çekilerek sulama kanallarına ulaştırılır.

## Güneş Enerjili Tarımsal Uygulamalarda Kullanılan Ekipmanlar

Pompa, Güneş Paneli, Akü, İnverter, Şarj Regülatörü



## Güneş Enerjili Tarımsal Sistemlerin Avantajları

- Sadece ilk yatırım maliyeti vardır.
- İşletme maliyeti hemen hemen sıfırdır (gerekli durumlardaki bakım maliyetleri hariç)
- Elektriksel kayıplar azdır.
- Montajı kolaydır.
- Şebekeye bağımlılık yoktur.
- İhtiyaca göre AC/DC elektrik üretebilme seçeneği vardır.

## Sistem Tasarımında Üzerinde Durulması Gereken Noktalar

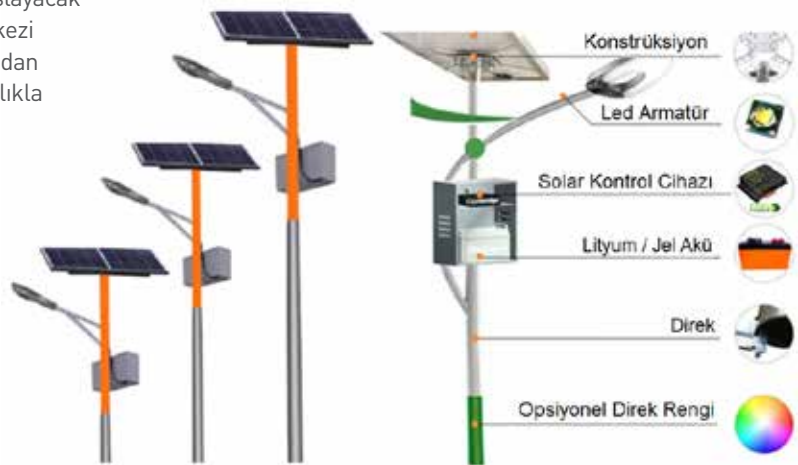
Pompanın saatte çektiği enerji, günlük su ihtiyacı, su debisi, toplam boru hattı uzunluğu, pompanın derinliği, günlük çalışma süresi, yılın en kötü güneşlenme değerine göre tasarım, akünün otonomi süresi.

# SOLAR AYDINLATMA SİSTEMLERİ

Solar modüllerden gelen elektrik enerjisi gün boyunca içerisinde bulunan akü sistemine depo edilir. Güneş enerjisi ile çalışan lamba, aydınlatma için ihtiyacı olan elektrik enerjisini akülerden sağlar. Depo edilen enerji, sokak lambaları için özel olarak kullanılan kontrollü regülatör ile gece karanlığında otomatik olarak çalışmaya başlayacak şekilde kontrol edilir. Sokak lambaları merkezi şebeke sistemine bağlamaya ihtiyaç duymadan her ortamda, altyapı sorunu olmadan rahatlıkla kullanılabilir.

## Solar Aydınlatma Sistemlerinde Kullanılan Başlıca Ürünler

Güneş Paneli, Şarj Kontrol Ünitesi, Led Armatür, Akü Grubu, Pano, Kablo Grubu, Kompozit veya Çelik direk



# TAŞINABİLİR GÜNEŞ ENERJİ SİSTEMLERİ



## ECOBOXX 90

- SVDC USB çıkışı
- 12VDC sigara soketi
- 10 Wp solar panel
- 7Ah taşınabilir akü
- 2 x 3 Watt LED aydınlatma



## ECOBOXX 160

- 75 Watt sinüs inverter
- 2 Adet 5VDC USB port
- 12VDC 5.5mm jak çıkışı
- 1 Adet 12VDC sigara soketi
- 16-26 VDC giriş gerilimi
- 2A max giriş akımı
- 2 x 10 Wp solar panel
- 12Ah taşınabilir jel akü
- 2 x 3 Watt LED aydınlatma
- 2A AC/DC şarj cihazı
- Boyutlar: 206 x 112 x 240
- Ağırlık : 4, 79kg



## ECOBOXX 310

- 200 Watt Gerçek sinüs
- 2 Adet AC çıkış
- 4 Adet 5VDC USB çıkışı
- 2 Adet 12VDC DC jak çıkışı
- 12VDC sigara soketi
- 2 Adet Şarj portu girişi
- LCD gösterge
- 17-24Ah Opsiyonel akü kapasitesi
- 20 Watt solar panel
- Boyutlar; 221 x 150 x 359
- Ağırlık: 9,4 Kg



# ENERJİ DEPOLAMA SİSTEMLERİ

## İNFORM ESS 500

- Elektrik şebekesinin güç kapasitesinin artırılması
- Frekans kararlılığı ve hızlı tepki
- Rampalama ve yük takibi
- Elektrik enerjisi zaman-kaydırma
- Şebekenin yeniden enerjilendirilmesinde güç sağlayıcı
- İletim hatlarında iyileştirme için zaman kazanma
- Dağıtım şebekesi hatlarında iyileştirme için zaman kazanma
- Güç kalitesi / gerilim desteğinde iyileşme
- Enerji kesintisinde azalma
- Dağıtılmış yenilenebilir enerji kaynaklarının şebeke ile entegrasyonu
- Güç kalitesinin sürekliliğinin sağlanması
- Kaynak yönetimi



### TEKNİK ÖZELLİKLER

AC ÇIKIŞ	
Çıkış Gücü	500 kVA
PARALELLEME	
Paralellenebilme	Paralellenebilme özelliği mevcuttur
AC GİRİŞ	
Faz Sayısı	3P + N + PE
Gerilim (L - N)	3 x (180V - 260 V)
Nominal Frekans	50 or 60 Hz
Frekans Toleransı	45 - 65 Hz
Güç Faktörü	0.99
THDi	< % 5
Adalanma Koruması	Mevcut
BATARYA	
Tip	Lityum Demir Fosfat / VRLA / Jel Akü
Toplam Akü Gerilimi	700 - 840V
Akü Koruması	Derin Deşarj Koruması, Isı kompanzasyonlu Akü Şarjı
Akü Testi	Standart (Otomatik ve Manuel)
HABERLEŞME	
Haberleşme Yapısı	ModBus - RS232, RS485 (Standart), SNMP (Opsiyonel)
Kuru Kontak Bağlantısı	4 Ayrı Alarm Programlanabilir
Diğer	EPO (Acil Kapatma Butonu), Jeneratör Arayüzü, GenSet
GÖSTERGE	
Renkli Grafik Ekran	Yük %, Çıkış gücü (W & VA), Çıkış Akımı, Çıkış Güç Faktörü, Batarya ± Gerilim Değerleri, Çıkış frekansı, DC Bara ± Gerilimi, Kalan Akü Süresi, Dahili Sıcaklık
ÇEVRESEL KOŞULLAR	
Depolama Sıcaklığı	-25°C—70 °C (15°C—40°C uzun akü ömrü için tavsiye edilir.)
Çalışma Sıcaklığı	0°C —40 °C (20°C — 25°C tavsiye edilir.)
Nemlilik	0 - %95 (Yoğuşma Olmadan)
Maksimum Çalışma Yüksekliliği	1000 Mt.
Koruma Sınıfı	IP 20

# VISION JEL AKÜ CG

- Güneş, rüzgar sistemleri
- Golf arabası, elektrikli araçlar
- Yangın & Güvenlik Sistemleri
- Kesintisiz güç kaynakları
- Denizcilik uygulamaları
- Haberleşme ekipmanları
- Elektrikli aletler
- Telekomünikasyon sistemleri



## Uygulama Alanları;

- Güneş, rüzgar sistemleri
- Denizcilik uygulamaları
- Telekomünikasyon sistemleri
- Golf arabası, elektrikli araçlar
- Yangın&Güvenlik Sistemleri
- Kesintisiz güç kaynakları
- Haberleşme ekipmanları
- Elektrikli aletler

## Genel Özellikleri

VISION CG jel serisi aküler (örnek: CG12-33X) özel seperatör ve silis malzemeleri ile üretilmektedir. Silika-jel yapısı ile, akü içerisinde elektrolit sabit hale getirilmiştir. Bu sebeple, AGM yapıdaki akülerden %50 daha fazla derin deşarj döngüsü sağlanmakta, akü ömrü ve aşırı sıcaklık koşullarında performansı artırılmış bulunmaktadır.

## Ürün Standartları

JIS, DIN, IEC & BS6290-4 standartları sağlanmakta olup, ISO9001 & ISO14001 sertifikasyonları bulunmaktadır. UL(MH25860), CE belgeleri her model için mevcuttur.

## Genel Özellikleri

VISION CG-A jel serisi aküler (örnek:CG12-7A) AGM teknolojiyle ve koloidal silis malzemesi ile üretilmektedir. Yarı-jel elektrolit yapısı ile geliştirilmiştir. Bu sebeple, VRLA yapıdaki akülere oranla daha uzun bir ömür sağlanmaktadır.

## Ürün Standartları

JIS,DIN,IEC&BS62290-4 standartları sağlanmakta olup, ISO9001 & ISO 14001 sertifikasyonları bulunmaktadır. UL (MH25860), CE belgeleri her model için mevcuttur.

## TEKNİK ÖZELLİKLER

Model	Nominal Gerilim (V)	Kapasite (Ah)	Ağırlık (kg)	Boyutlar mm - kg (±%5)				Terminal
				Boy	En	Yükseklik	Toplam Yükseklik	
CG12-32X	12	32	12,8	197,5	165,5	170	170	F11
CG12-42X	12	42	16,8	229	138	208	213	F11
CG12-55X	12	55	21	250	167	179	179	F11
CG12-72TX	12	72	27	306	169	210	215	F21
CG12-80X	12	80	29,5	330	171	215	220	F11
CG12-90X	12	90	34	410	176	227	227	F12
CG12-120X	12	120	44,5	482	170	240	240	F12
CG12-150X	12	150	54,5	530	209	215	220	F12
CG12-160X	12	160	58,6	522	238	218	223	F12
CG12-200X	12	200	70	520	269	203	208	F12
CG2-200	2	200	15,2	173	111	330	364	F10
CG2-300	2	300	20	171	151	330	364	F10
CG2-400	2	400	27	210	176	330	367	F10
CG2-500	2	500	31	242	173	330	365	F10
CG2-600	2	600	40	302	175	330	367	F10
CG2-800	2	800	53,5	410	175	330	367	F10
CG2-1000	2	1000	63,5	475	175	330	367	F10
CG2-1500	2	1500	105	400	350	345	382	F10
CG2-2000	2	2000	120	490	350	345	382	F10
CG2-3000	2	3000	190	710	350	345	382	F10
CG12-100X	12	100	39,4	436	108	317	317	F15
CG12-120X	12	120	44,5	552	110	288	295	F12
CG12-125X	12	125	46	548	105	316	316	F15
CG12-160X	12	160	53,5	546	125	317	323	F15
CG12-7A	12	7	2,33	151	65	94	100	F1
CG12-12A	12	12	3,67	151	98	95	101	F2
CG12-17A	12	17	5,5	181	77	167	167	M5
CG12-24XA	12	24	8,1	166	175	125	125	M5
CG12-33XA	12	33	11	195	130	155	168	M6
CG12-40XA	12	40	14,7	197	165	170	170	M6
CG12-55XA	12	55	17,73	239	132	205	210	M6
CG12-65XA	12	65	23,4	350	167	179	179	M6
CG12-80XA	12	80	24	350	167	179	179	M6
CG12-100XA	12	100	32	330	171	214	220	M8
CG12-120XA	12	120	38	410	176	227	227	M8
CG12-150XA	12	150	47	485	172	240	240	M8
CG12-200XA	12	200	65	522	238	218	223	M8

# LİTYUM DEMİR FOSFAT (LFP) SERİSİ AKÜLER

V-LFP 12V,24V,48V / Revo Monofaze & Trifaze

**Iron V Starter / Iron V 12V & 24V**  
**Iron-V 12V & 24V Lityum Demir Fosfat Akü**

## Genel Özellikler

- Güvenilir,
- Gerçek zamanlı izleme yapılabilir,
- Taşınabilir
- Uzun ömürlü

Iron-V, Vision firmasının en yeni LiFePO4 akü serisidir. Kurşun asitli akülerin kullanıldığı tüm uygulamalarda yaygın olarak uygulanabilir. Iron-V serisi, yüksek kapasiteli LFP hücreleri ve bütünleşik BMS sistemi içermektedir. Ayrıca uzaktan yönetim sistemi ile donatılmış olup, mükemmel kontrol ve denetim sağlar.

## Avantajları

Iron-V serisi, üst seviyede güvenlik standartlarına sahiptir. Akıllı yönetim ile her bir hücrenin çalışma durumu doğru bir şekilde izlenerek, daha iyi kontrol ve denetim sağlanır. Bu şekilde genel performans ve akü ömrü artırılmıştır.



## Iron – V Uygulama Alanları

### Yenilenebilir Enerji Depolama Sistemleri

- Güneş Enerjisi Sistemi
- Rüzgar Enerjisi Sistemi

### Üstün SLI Uygulamaları

- RV
- Yat
- PHEV

### Yüksek Güç Uygulamaları

- Forkliftler
- Süpürgeler
- Temizlik araçları
- Golf arabaları
- Tekerlekli sandalyeler

## TEKNİK ÖZELLİKLER - Iron – V 12V

Model	LFP12-5EV	LFP12-10EV	LFP12-15EV	LFP12-20EV	LFP12-30EV	LFP12-40EV	LFP12-50EV	LFP12-60EV	LFP12-80EV	LFP12-100EV	LFP12-100EV	LFP12-200EV	LFP12-300EV
	12V5Ah	12V10Ah	12V15Ah	12V20Ah	12V30Ah	12V40Ah	12V50Ah	12V60Ah	12V80Ah	12V100Ah	12V100Ah	12V200Ah	12V300Ah
Akü Gerilimi (V)	12.8	12.8	12.8	12.8	12.8	12.8	12.8	12.8	12.8	12.8	12.8	12.8	12.8
Kapasite /25°C (Ah)	5	10	14.5	20	30	40	50	60	80	100	100	200	300
Enerji (Wh)	64	128	185.6	256	384	512	640	768	1024	1280	1280	2560	3840
Ağırlık (kg)	0.82	1.5	1.91	3.3	4.7	6	8	9.3	9.8	10.3	13.4	24.5	34
Boyutlar (mm)	90 x 70 x 107	151 x 65 x 100	151 x 98 x 101	181 x 77 x 167	166 x 175 x 125	195 x 130 x 168	229 x 138 x 213	229 x 138 x 213	258 x 166 x 215	306 x 169 x 215	330 x 172 x 220	527 x 222 x 249	527 x 283 x 249

## TEKNİK ÖZELLİKLER - Iron – V 24V

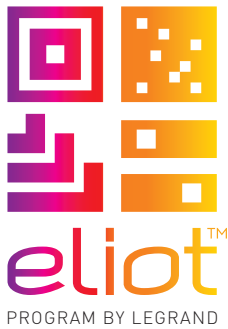
Model	LFP24-30EV	LFP24-40EV	LFP24-50EV	LFP24-60EV	LFP24-100EV
	24V30Ah	24V40Ah	24V50Ah	24V60Ah	24V100Ah
Akü Gerilimi (V)	25.6	25.6	25.6	25.6	25.6
Kapasite /25°C (Ah)	30	40	50	60	100
Enerji (Wh)	768	1024	1280	1536	2560
Ağırlık (kg)	94	122	13	134	175
Boyutlar (mm)	239 x 132 x 210	258 x 166 x 215	306 x 169 x 215	330 x 172 x 220	436 x 108 x 317

# GREEN'UP

## ELEKTRİKLİ ARAÇ ŞARJ İSTASYONU



ELEKTRİKLİ ARAÇLAR ve  
PLUG-IN HİBRİTLER İÇİN  
ŞARJ ÇÖZÜMLERİ



### Elektrikten Nesnelerin İnterneti'ne

Legrand tarafından 2015 yılında başlatılan Eliot, Grubun ürün yelpazesinde Nesnelerin İnterneti'nin dağıtımını hızlandırmayı amaçlayan dünya çapında bir programdır. Eliot'un 3 yönlü bir yaklaşımı vardır:

- Bağlantılı çözümlerin geliştirilmesi,
- Uygun altyapıların oluşturulması,
- Birlikte çalışabilirliğin desteklenmesi, üçüncü tarafların Legrand'ın çözümleri aracılığıyla hizmet sunmasına olanak tanır.

# GREEN'UP PREMIUM ŞARJ İSTASYONU

## YEREL VEYA UZAKTAN KONTROL EDİLEREK ŞARJ EDİLMESİNE OLANAK SAĞLAYAN ÇÖZÜM

Green'up Premium Şarj İstasyonu mod 2 ve mod 3'teki araçların şarj edilmesi için kullanılır. Yerel Bluetooth bağlantısıyla EV-Charge uygulaması üzerinden yerel olarak şarjı kontrol etmek için kullanılır. IP veya Wi-Fi şebekesine bağlandığında ise bir akıllı telefondan, tableten ya da PC'den uzaktan kontrol yapılmasını sağlar.



**Gecikmeli başlat: 3, 6 veya 9 saat**  
Gecikmeli başlatma seçeneği  
(Elektrik fiyatının düşük olduğu saatlerde şarj edebilmek için)

**Herhangi bir elektrikli araç modeli için**  
Kapaklı Tip 2 soket.  
Mod 3 şarj için kullanılır.

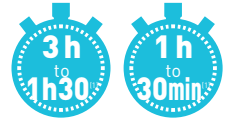
**Herhangi bir elektrikli araç modeli için**  
Dayanıklı Green'up Access prizi,  
Mod 2 ve bütün diğer uygulamalar için kullanılabilir.

**Gerilimsiz kontak girişi**  
Şarj istasyonlarının harici kontrolü için  
(zamanlayıcı, kontaktör, vb)

MOD 2

MOD 3  
BAĞLANTI

Şarj süresi



Monofaze

Trifaze

IP 44 - IK 08  
3.7/7.4 kW/22 kW  
Monofaze ve Trifaze



EV CHARGE UYGULAMASI İLE ŞARJ İŞLEMİNİ TABLETten, BİLGİSAYARDAN VEYA AKILLI TELEFONDAN KONTROL EDEBİLİRSİNİZ.



## ŞARJ YÖNETİMİ

**1** 1 STANDART (EV CHARGE İLE BLUETOOTH KULLANARAK)

- Programlanabilir günlük şarj ve güç yönetimi
- Son şarj tüketimini izleyebilme
- Yazılım güncellemesi

**2** HABERLEŞME KİTİ İLE (OPSİYONEL)

- Uzaktan şarj kontrol
- Haftalık tüketim izleme
- EV Charge uygulaması üzerinden kontrol



(1) Üretici kaynaklarına göre tam şarj için ortalama süre modele göre değişir.

# GREEN'UP PREMIUM İK 10 ŞARJ İSTASYONU

## ŞİRKET OTOYERKLERİ İÇİN ÇÖZÜM

Zemine veya duvara monte edilebilen, darbeye dayanıklı, Green'up Premium İK 10 şarj istasyonu umumi otoparklar için idealdir. Kullanılacak kart okuyucu ile (isteğe bağlı) çalışan tanımlanarak şarj istasyonunun kilidi açılabilir ve web sayfası üzerinden kullanılan elektriğin miktarı kartın hafızasında tutulabilir.



**Herhangi bir elektrikli araç modeli için**  
Green'up Access priz Mod 2 ve diğer tüm uygulamalar için kullanılabilir.

**Herhangi bir elektrikli araç modeli şarj etmek için**  
Kapaklı Tip 2 soket.  
Mod 3 şarj için kullanılır.



**Opsiyonel kart okuyucu**  
İstasyonun kilidini açar ve kullanılan elektriğin miktarını tutabilir.

**Güvenli erişim**  
EV CHARGE uygulamasıyla kilitli/kilitsiz şarj istasyonu



MOD 1 & 2

MOD 3 BAĞLANTI

Şarj süresi



Monofaze

Trifaze

IP 55 - İK 10  
3.7 kW Monofaze  
to 22 kW Trifaze



## ORTA GÜÇTE BUSBAR MS 63/100/160 A

Kapalı otoparklarda ve garajlarda, Green'up Premium şarj istasyonları için ideal güç dağıtımını sağlar.



İŞYERİ OTOYERKİNDE KENDİMİ ŞARJ İSTASYONUNA RFID İLE KOLAYCA TANITIP ELEKTRİKLİ ARACIMI ŞARJ EDEBİLİRİM.

## ŞARJ YÖNETİMİ



### 1 STANDART (EV CHARGE İLE BLUETOOTH KULLANARAK)

- Bluetooth ile kilitleme
- Programlanabilir günlük şarj ve güç yönetimi
- Yazılım güncellemesi

### 2 OPSİYONEL HABERLEŞME KİTİ

- Şarjı uzaktan kontrol
- RFID okuyucu ile kart çalışma
- Şarj istasyonları bankası
- Web sunucu ile yönetilebilir.
- Tüketim geçmişi



(1) Üretici kaynaklarına göre Mod 3 te ortalama tam şarj süresi, modele göre değişiklik gösterir.

# TRIFAZE GREEN'UP PREMIUM İK 10 ŞARJ İSTASYONU

## YÖNETİM KOLAYLIĞI İÇİN OCPP-UYUMLU BİRLİKTE ÇALIŞABİLİR ŞARJ İSTASYONU

Bir şarj ağı uygulaması tarafından kontrol edilebilir: Green'Up Premium şarj istasyonu, otopark yöneticisinin fatura sistemine kolayca entegre edilebilir. Kullanılan elektriğin ödemesi, otopark kullanım masrafına eklenebilir.

MOD 2

MOD 3  
BAĞLANTI

Şarj süresi



IP 55 - İK 10  
ayarlanabilir 11'den  
22 kW 'ya kadar trifaze

### Şarj istasyonu IP üzerinden iletişim kurabilir

Mevcut olanlar uyumlu  
İşletim sistemi  
(Modbus, OCPP)



Prizleri aktive edebilen  
şarj istasyonuna yerleşik  
RFID kodlayıcı okuyucu  
tanımlama sistemi  
(isteğe bağlı)

Tabanda modüler koruma  
kurmak için kullanılabilir alan



### Herhangi bir elektrikli araç modeli için

Green'up Access priz, Mod 2  
ve diğer tüm uygulamalar  
için kullanılabilir.

### Herhangi bir elektrikli araç modeli için

Kapaklı Tip 2 priz.  
Mod 3 şarj için kullanılır.

### AYNI ANDA 2 ARACI ŞARJ EDEBİLME İMKÂNİ

Şarj istasyonunun her iki  
tarafında bulunan bir tip  
2S priz ve bir Green'up  
Access priz



### ŞARJ YÖNETİMİ

HABERLEŞME KİTİ İLE %100 İLETİŞİM  
(OPSİYONEL)

- Web sayfasında IP üzerinden denetim ve parametre ayarı
- Modbus ve OCPP-uyumlu şarj istasyonu  
(Açık Şarj Noktası Protokolü)
- RFID okuyucu ile yönetim

(1) Üretici kaynaklarına göre Mod 3 te ortalama tam şarj süresi, modele göre değişiklik gösterir.

# GREEN'UP PRİZLER VE ŞARJ İSTASYONLARI

	IP	IK	Şarj Modu	Güç (kW)	Şarj noktası sayısı	Duvara montaj	Zemine montaj	İsteğe bağlı seçenekler		Araç ve akü tipine bağlı olarak ortama şarj süresi (saat)			
								Haberleşme kiti	RFID okuyucu (Haberleşme kiti ile birlikte kullanılır Ref. 0 590 56)	Araç akü kapasitesi			
										15/16 kW/h	22/24 kW/h	30/32 kW/h	
<b>MONOFAZE PRİZLER - 230 V</b>													
	Plastik	55	08	MOD 2 	3,7	1	0 904 70 <sup>(1)</sup> 0 904 72	-	-	-	5 <sup>(2)</sup>	7 <sup>(2)</sup>	-
	Metal	55	10	MOD 2 	3,7	1	0 778 56	-	-	-	5 <sup>(2)</sup>	7 <sup>(2)</sup>	-
	Anahtarlı Metal	55	10			1	0 778 57	-	-	-	5 <sup>(2)</sup>	7 <sup>(2)</sup>	-
<b>MONOFAZE ŞARJ İSTASYONLARI - 230 V</b>													
	Plastik	44	08	MOD 3 	3,7 / 4,6	1	0 590 00	0 590 00 + 0 590 52	0 590 56	-	4	6	8
					7,4	1	0 590 01	0 590 01 + 0 590 52	0 590 56	-	2,5	3,5	4,5
	Plastik	44	08	MOD 2 ve 3 	3,7 / 4,6	1	0 590 30	0 590 30 + 0 590 52	0 590 56	-	4	6	8
					7,4	1	0 590 35	0 590 35 + 0 590 52	0 590 56	-	2,5	3	4,5
	Metal	55	10	MOD 2 ve 3 	3,7 / 4,6	1	0 590 41 + 0 590 53	0 590 41 + 0 590 54	0 590 56	0 590 59 + 0 590 56	4	6	8
						2	0 590 42 + 0 590 53	0 590 42 + 0 590 54	0 590 56	0 590 59 + 0 590 56	4	6	8
		55	10		1	0 590 43 + 0 590 53	0 590 43 + 0 590 54	0 590 56	0 590 59 + 0 590 56	2,5	3	4,5	
					2	0 590 44 + 0 590 53	0 590 44 + 0 590 54	0 590 56	0 590 59 + 0 590 56	2,5	3	4,5	
<b>TRİFAZE ŞARJ İSTASYONLARI - 400 V</b>													
	Plastik	44	08	MOD 3 	22	1	0 590 02	0 590 02 + 0 590 52	0 590 56	-	1	1	2
	Metal	55	10	MOD 2 ve 3 	22	1	0 590 48 + 0 590 53	0 590 48 + 0 590 54	0 590 56	0 590 59 + 0 590 56	1	1	2
						2	0 590 49 + 0 590 53	0 590 49 + 0 590 54	0 590 56	0 590 59 + 0 590 56	1	1	2

1: RCBO İLE BİRLİKTE TEDARİK EDİLEN KURULUMA HAZIR VERSİYON  
2: Kablolu elektrikli araçlar için Legrand Green'up prizler



# GREEN'UP PREMIUM ŞARJ İSTASYONLARI

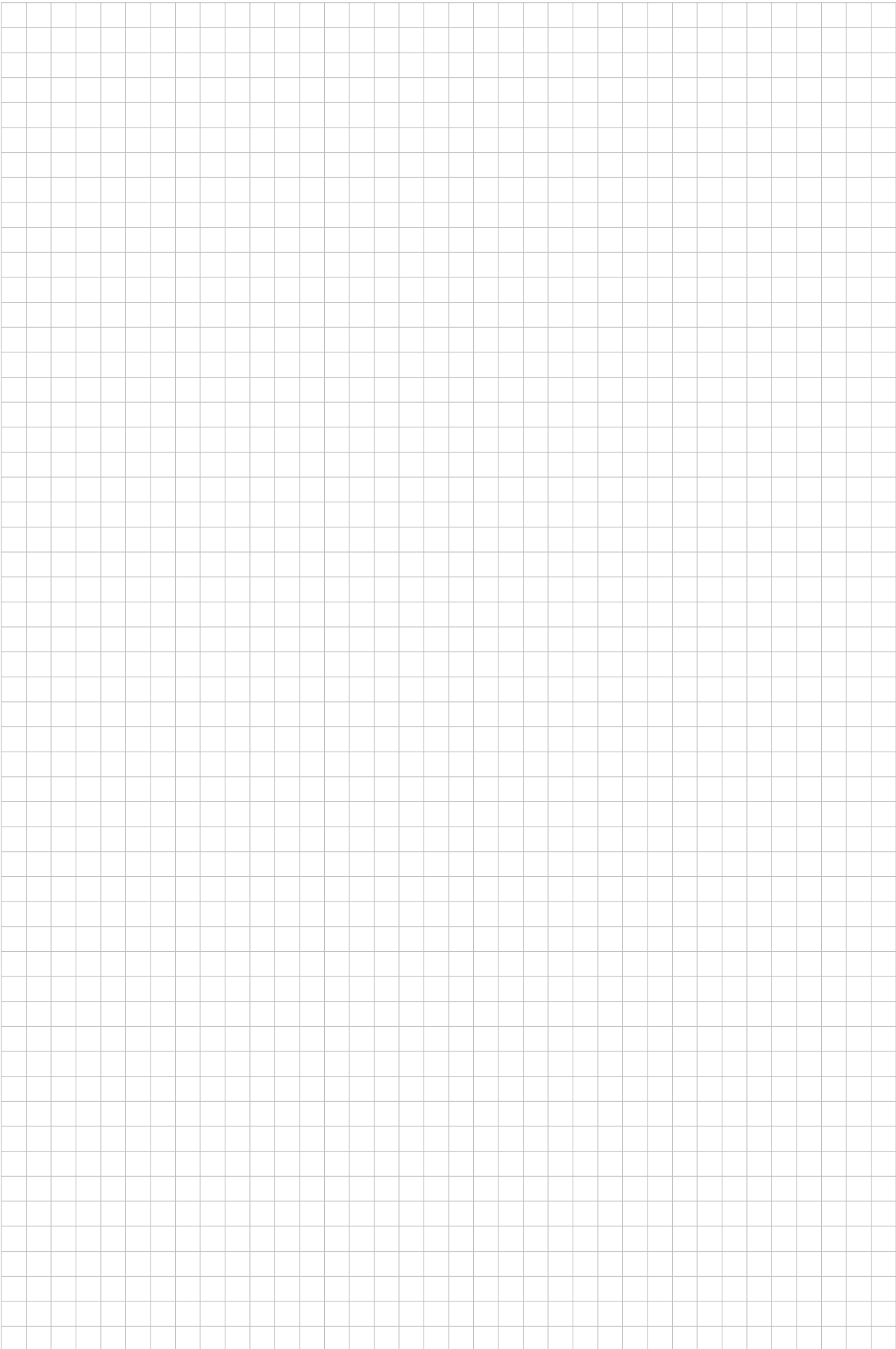


Ambalaj	Ref.	Plastik monofaze şarj istasyonları - Mod 3
1	0 590 00	IP 44 - IK 08 Duvara monte edilen şarj istasyonlarını Zemine sabitlemek için ayak ayrıca tedarik edilmektedir. Ref. 0 590 52 <b>3,7/4,6 kW - 16/20 A</b> 1 araç şarjı için
1	0 590 01	<b>7,4 kW - 32 A</b> Güç ayarlama seçeneği: - 3,7/4,6/5,7/7,4 kW - 16/20/25/32 A 1 araç şarjı için
1	0 590 30	<b>Plastik monofaze şarj istasyonları - Mod 2 ve 3</b> IP 44 - IK 08 Duvara monte edilen şarj istasyonlarını Zemine sabitlemek için ayrıca ayak tedarik edilmektedir. Ref. 0 590 52 <b>3,7/4,6 kW - 16/20 A</b> 1 araç şarj etmek için
1	0 590 35	<b>7,4 kW - 32 A</b> Güç ayarlama seçeneği: - 3,7/4,6/5,7/7,4 kW - 16/20/25/32 A 1 araç şarj etmek için
1	0 590 41	<b>Metal monofaze şarj istasyonları - Mod 2 ve 3</b> IP 55 - IK 10 Aşağıdaki versiyonlar için gerekli parçalar: - Duvara montaj versiyonu: Metal ön kapaklı bir montaj kiti Cat.No 0 590 53 - Zemine montaj versiyonu: Metal ön kapakla tedarik edilen bir ayak Ref. 0 590 54 <b>3,7/4,6 kW - 16/20 A</b> 1 araç şarj etmek için
1	0 590 42	Eş zamanlı 2 araç şarj edebilmek için

Ambalaj	Ref.	Metal monofaze şarj istasyonları - Mod 2 ve 3 (devamı)
1	0 590 43	<b>7,4 kW - 32 A</b> Güç ayarlama seçeneği: - 3,7/4,6/5,7/7,4 kW - 16/20/25/32 A 1 araç şarj etmek için
1	0 590 44	Eş zamanlı 2 araç şarj edebilmek için
1	0 590 02	<b>Plastik trifaze şarj istasyonları - Mod 3</b> IP 44 - IK 08 Duvara monte edilen şarj istasyonlarını Zemine sabitlemek için ayak ayrıca tedarik edilmektedir. Ref. 0 590 52 <b>22 kW - 32 A</b> Güç ayarlama seçeneği: - 11/15/18/22 kW - 16/20/25/32 A 1 araç şarj etmek için
1	0 590 48	<b>Metal trifaze şarj istasyonları - Mod 2 ve 3</b> IP 55 - IK 10 Aşağıdaki versiyonlar için gerekli parçalar: - Duvara montaj versiyonu: Metal ön kapaklı bir montaj kiti Cat.No 0 590 53 - Zemine montaj versiyonu: Metal ön kapakla tedarik edilen bir ayak Ref. 0 590 54 <b>22 kW - 32 A</b> Güç ayarlama seçeneği: - 11/15/18/22 kW - 16/20/25/32 A 1 araç şarj etmek için
1	0 590 49	Eş zamanlı 2 araç şarj edebilmek için

1: Green'up, ZE Ready 1.2 ve EV Ready 1.4F ürünleri için geçerli yapım yönetmeliklerini sağlayan spesifikasyonlarına uygun şarj istasyonlarıdır. ZE Ready ve EV Ready Renault şirketinin tescilli ticari markalarıdır.  
2: Kabloolu araçlar için Legrand Green'up prizi

NOTLAR  
NOTES





# BÖLGE BAYI ve SERVİSLERİMİZ

## GENEL MÜDÜRLÜK

Esensehir Mah. Hale Sk. No: 6/1  
Ümraniye, İstanbul  
Tel: (0216) 622 58 00 (pbx)  
(0216) 621 93 56  
Faks: (0216) 621 92 35

## FABRİKA

Pelitli Mah. 4440 Sk. No:12  
Gebze, Kocaeli  
Tel: (0262) 751 16 00

## ANKARA

**İNFORM ELEKTRONİK SAN. VE TİC. A.Ş.**  
**ANKARA ŞUBESİ**  
Çamlıca Mah. Anadolu Blv. Timko İşyerleri  
Sitesi A Blok Apt. No: 20 A/12  
Yenimahalle, Ankara  
Tel: (0312) 256 76 08 - (0312) 256 38 00  
(0312) 256 25 10 - (0312) 255 33 00

## ADANA

**3K MÜHENDİSLİK SAN. VE TİC. LTD. ŞTİ.**  
Yeşiloba Mah. Fatma Esmâ Nayman Cad.  
Arslandamı İş Merkezi A Blok No: 6/A  
Seyhan, Adana  
Tel: (0322) 458 12 12 - 459 24 88

## ANTALYA

**AK-BİM AKDENİZ BİLGİ İŞLEM**  
**MERKEZ, TURİZM VE TİC. LTD. ŞTİ.**  
Elmalı Mah. 15 Sok. Güçlü Han  
K: 1 D: 101, Antalya  
Tel: (0242) 247 14 24 (pbx)

## BOLU

**GAMATECH ENERJİ SİSTEMLERİ SAN.**  
**TİC. A.Ş.**  
Sümer Mah. Cumhuriyet Cad.  
No: 193/A, Bolu  
Tel: (0374) 210 70 80

## BURSA

**ÖZDİSAN ELEKTRONİK PAZARLAMA**  
**SAN. VE TİC. LTD. ŞTİ.**  
Alaattinbey Mah. Küçük Sanayi Sitesi  
Nilüfer Ticaret Merkezi 2. Bölge  
Otomasyon Plaza 633. Sk. No: 44-42  
Nilüfer, Bursa  
Tel: (0224) 443 26 50

## ELAZIĞ

**ŞAFAK BİLGİ TEKNOLOJİLERİ PAZ. VE**  
**SERVİS LTD.ŞTİ. - ELAZIĞ ŞUBE**  
Nail Bey Mah. Şehit İdris Doğan Cad.  
No: 25, Elazığ  
Tel: (0424) 237 04 80

## ESKİŞEHİR

**ÖZDİSAN ELEKTRONİK PAZARLAMA**  
**SAN. VE TİC. LTD. ŞTİ. ESKİŞEHİR ŞUBE**  
71 Evler Mah. Tarih Bulvarı No:27/A  
Odunpazarı, Eskişehir  
Tel: (0222) 220 87 98 - 99

## ERZURUM

**ŞAFAK BİLGİ TEKNOLOJİLERİ PAZ. VE**  
**SERVİS LTD.ŞTİ.**  
Cumhuriyet Cad. No: 98/B  
Yakutiye, Erzurum  
Tel: (0442) 214 11 22 (pbx)

## GAZİANTEP

**ALD ENERJİ SAN. TİC. LTD. ŞTİ.**  
İncili Pınar Mah. Ali Fuat Cebesoy Bulvarı  
No: 33, Şehit Kamil, Gaziantep  
Tel: (0342) 323 45 45 / 325 86 42

## İSTANBUL

**PENTA TEKNOLOJİ ÜRÜNLERİ DAĞITIM**  
**TİC. A.Ş.**  
Dudullu Organize Sanayi Bölgesi, 4. Cad.  
No:1 Ümraniye, 34775, İstanbul  
Tel: (0850) 277 0 277

## TRENTA TEKSTİL TEKNOLOJİK ÜRÜNLER

**SAN. VE TİC. LTD. ŞTİ**  
Oruç Reis Mah. Tekstilent Cad.  
Tekstilent Sitesi A/13 Blok No. 63  
Esenler, İstanbul  
Tel: (0212) 438 39 93

## İZMİR

**ÜSOLEED ENERJİ ELEKTRİK**  
**ELEKTRONİK İTH. İHR. A.Ş.**  
Mersinli Mah. 2821 Sk. No: 90B Oto Plaza  
İş Merkezi, Yenisehir, Konak, İzmir  
Tel: (0232) 457 77 66

## İZMİT

**GAMATECH ENERJİ SİSTEMLERİ SAN.**  
**TİC. A.Ş.**  
Sanayi Mah. Çarşı Yapı İş Merkezi  
F Blok No: 8, İzmit, Kocaeli  
TEL: 0262 325 66 53 - 311 66 67

## ELTA ENDÜSTRİYEL ELEKTRONİK

**ELEKTRİK MAK. LTD.ŞTİ.**  
Tepecik Mah. Acısu Sok. No: 1/D  
İzmit, Kocaeli  
Tel: (0262) 321 21 74 - 322 44 82

## KAYSERİ

**İNFORM ELEKTRONİK SAN. VE TİC. A.Ş.**  
**KAYSERİ ŞUBESİ**  
Hacısaki Mah. 6002. Cad. No: 24/B  
Kocasinan, Kayseri  
Tel: (0352) 232 36 86

## KONYA

**MOST İTH. İHR. ELEKTRİK ELEKTRONİK**  
**SAN. TİC. LTD. ŞTİ.**  
Fatih Mah. Kupa Sk. No:1 Selçuklu /  
KONYA  
Tel: (0332) 351 61 61 - (0332) 353 64 42

## MALATYA

**ŞAFAK BİLGİ TEKNOLOJİLERİ PAZ. VE**  
**SERVİS LTD.ŞTİ. - MALATYA ŞUBE**  
Üçbağlar Mah. Sivas Cad. No: 36  
44300, Battalgazi, Malatya  
Tel: (0422) 502 25 25

## MARDİN

**BABAÖĞLU GROUP**  
Yenişehir Mahallesi Kızıltepe Caddesi  
Sema Apt. Altı No:7/A, Artuklu, Mardin  
Tel: (0482) 213 25 39

## SAMSUN

**AKSA KARADENİZ MAKİNA SATIŞ ve**  
**SERVİS LTD. ŞTİ.**  
Toybelen Mah. 1301. Sok. No:177  
Ankara Yolu 1. km Derecik Kavşağı  
İlkadım, Samsun  
Tel: 444 1 836

## TRABZON

**AKSA KARADENİZ MAKİNA SATIŞ VE**  
**SERVİS LTD ŞTİ. TRABZON ŞUBESİ**  
Bahçecik Mah. Yenicami Cad. No: 39/A  
Ortahisar, Trabzon  
Tel: 444 18 36

## TRAKYA

**KANDEL ELEKTRONİK SAN. TİC. LTD. ŞTİ.**  
Zafer Mah. Yeni Sanayi Sitesi İmalat 5. Sok.  
M-10 Blok, No: 57, Çorlu, Tekirdağ  
Tel: (0282) 653 87 70 (4 hat)

## VAN

**ELEKTROMAX ELEKTRONİK MAK. SAN.**  
**TİC. LTD. ŞTİ.**  
Vali Mithatbey Mah. İskele Cad.  
Oğular 2. Sok. No: 3, Van  
Tel: (0432) 214 70 11

## KIBRIS

**SMARTSAFE POWER&DOCUMENT**  
**TECHNOLOGY**  
Şehit İbrahim Yusuf Sokak NO: 7/D  
Köşklüçiftlik, Lefkoşa (Mersin 10 Türkiye)  
Tel: +90 392 229 03 59

## IRAK

**ALDE COMPANY**  
Italy City 1 No: 307 Erbil, Irak  
Tel: +964 750 818 3082, +964 750 818 30 83



[www.inform.com.tr](http://www.inform.com.tr)

- [youtube.com/InformElektronikAS](https://www.youtube.com/InformElektronikAS)
- [facebook.com/informelektronik](https://www.facebook.com/informelektronik)
- [twitter.com/informtr](https://www.twitter.com/informtr)

